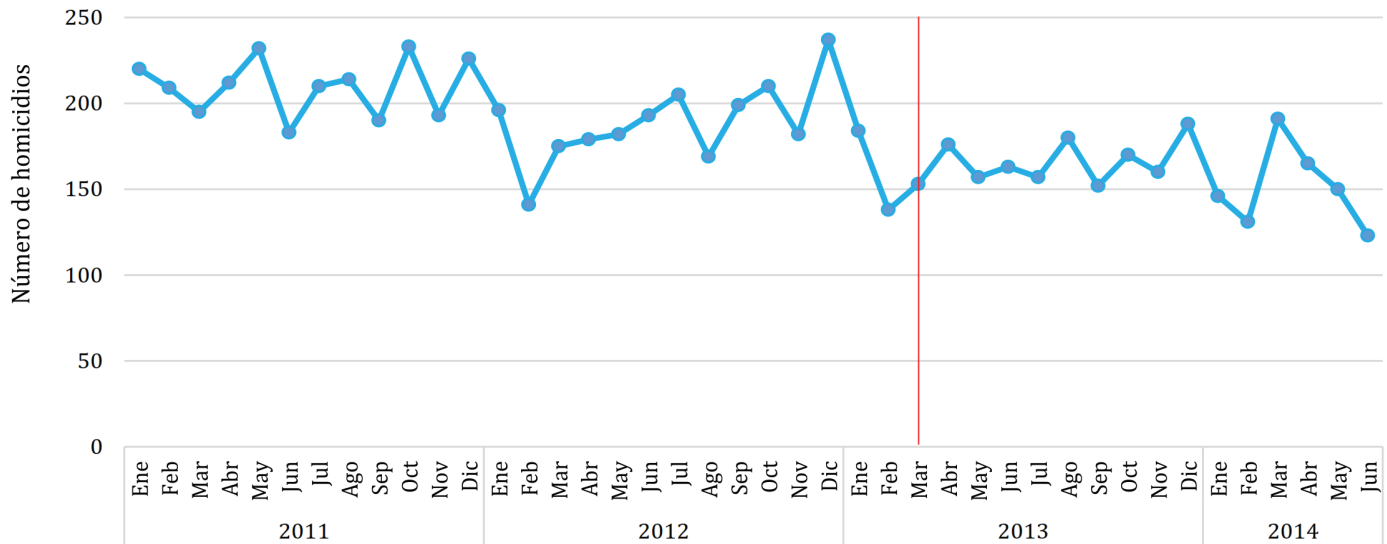


### Tendencia de homicidios desde enero de 2011 hasta junio de 2014

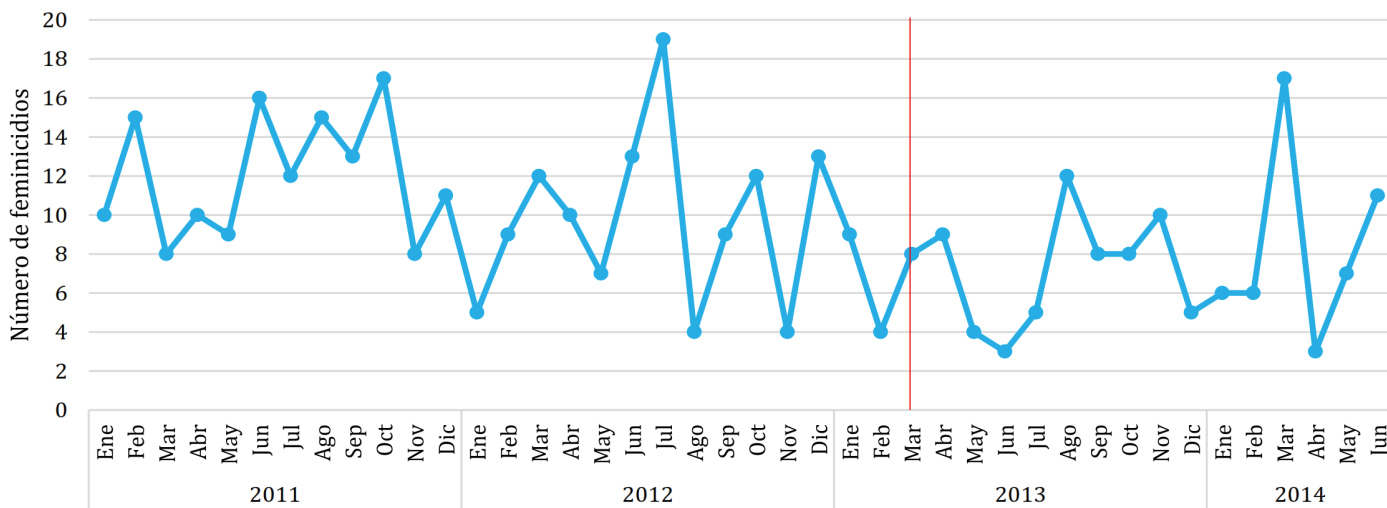


**Plan de Seguridad Ciudadana: 21 de marzo de 2013:**

Cantidad de homicidios desde abril de 2012 hasta marzo de 2013: **2231**

Cantidad de homicidios desde abril de 2013 hasta marzo de 2014: **1971**

### Tendencia de feminicidios desde enero de 2011 hasta junio de 2014

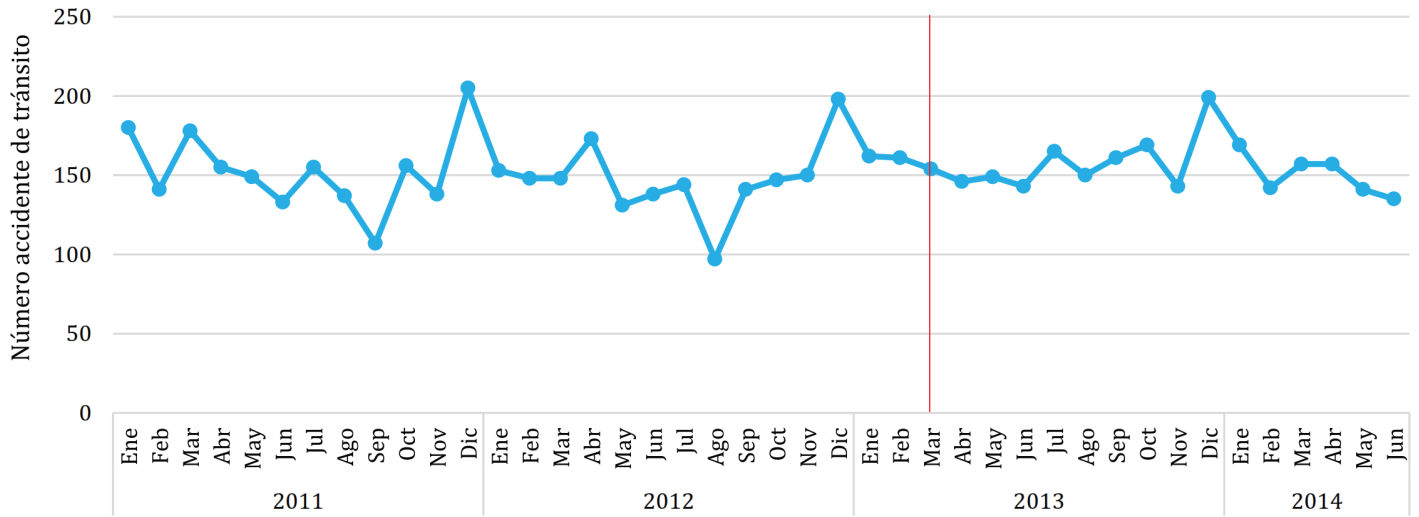


**Plan de Seguridad Ciudadana: 21 de marzo de 2013:**

Cantidad de feminicidios desde abril de 2012 hasta marzo de 2013: **112**

Cantidad de feminicidios desde abril de 2013 hasta marzo de 2014: **93**

### Tendencia de muertes por accidente de tránsito desde enero de 2011 hasta junio de 2014

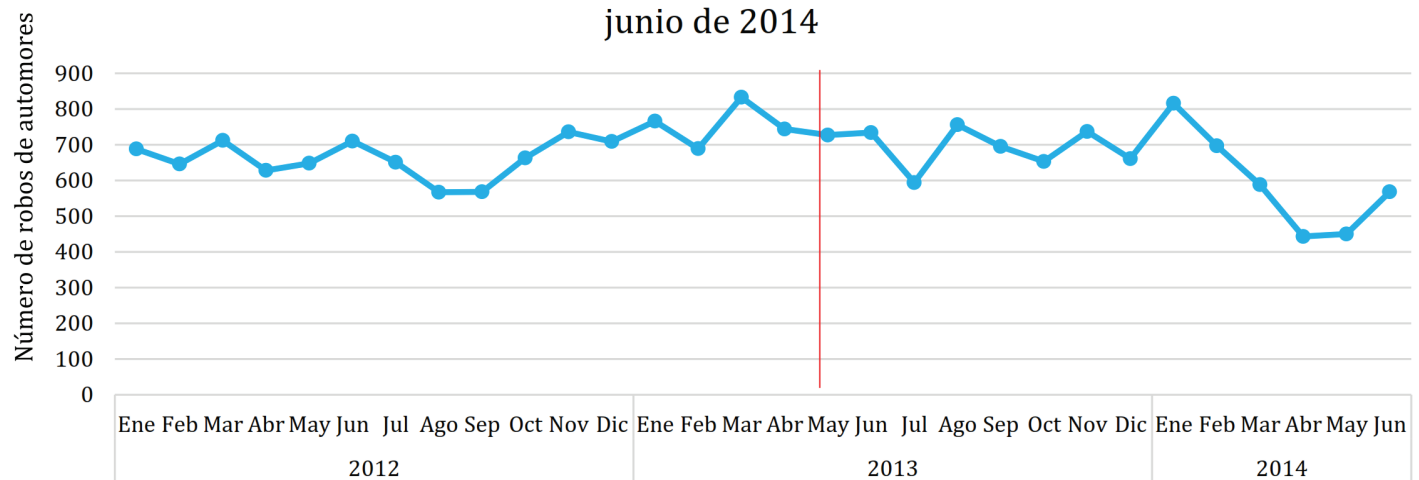


**Plan de Seguridad Ciudadana: 21 de marzo de 2013:**

Cantidad de muertes por accidente de tránsito desde abril de 2012 hasta marzo de 2013: **8168**

Cantidad de por accidente de tránsito desde abril de 2013 hasta marzo de 2014: **8402**

### Tendencia de robos de automotores de enero desde enero de 2011 hasta junio de 2014



**Plan de Seguridad Ciudadana: 21 de marzo de 2013:**

Cantidad de robos de automotores desde abril de 2012 hasta marzo de 2013: **1973**

Cantidad de robos de automotores desde abril de 2013 hasta marzo de 2014: **1893**